

## 全球服务网络(部分)

**海外区域**

**印尼子公司**  
销售热线: +62 21 22604802 邮箱: ifeindo@ifelift.com  
地址: The Mansion Dukuh Golf Kemayoran Tower Fontana Lt. 21 Unit L2&M2, Jl Trembesi Blok D4 Pademangan Timur Pademangan Jakarta Utara Dki Jakarta 14410

**斯里兰卡子公司**  
销售热线: +94112686867 邮箱: Sl@ifelift.com  
地址: 158/9 Lake Drive colombo 08 Sri lanka

**新加坡办事处**  
销售热线: +86 13929229955  
地址: 23 Genting Road #07-01/02 Chevalier House Singapore 349481

**东莞分公司**  
销售热线: +86-0769-22413443  
地址: 广东省东莞市南城街道新城石竹花园E栋2层203室

**深圳分公司**  
销售热线: +86-0755-23777244  
地址: 广东省深圳市龙华新区民治街道办梅龙路南贤商业广场A座605

**惠州办事处**  
销售热线: +86-0752-2119443  
地址: 广东省惠州市惠城区惠州大道11号佳兆业中心二期B座2单元2205房

**湖南分公司**  
销售热线: +86-0731-84418443  
湖南分公司地址: 湖南省长沙市雨花区劳动东路139号新城新世界广场A栋1504室

**湖北分公司**  
销售热线: +86-027-85886443  
地址: 湖北省武汉市江汉区新华路23号华立·新华时代2-1-1901

**江西分公司**  
销售热线: +86-0791-86585443  
地址: 江西省南昌市红谷滩区九龙湖管理处卢塞恩小镇一地块32栋102室

**厦门分公司**  
销售热线: +86-0592-5363443  
地址: 厦门市湖里区禾山街道安岭路808号嘉园大厦7楼715

**海南分公司**  
销售热线: +86-0898-65951443  
地址: 海南省海口市琼山区凤翔路龙瀾康居小区聚龙阁二单元1004房

**鄂西分公司**  
销售热线: +86-15171116118  
地址: 湖北省荆州市沙市区荆沙大道景湖美林湖畔三期28栋临街商铺1层4-5号

**广州分公司**  
销售热线: +86-020-85552971  
地址: 广州市番禺区番禺大道北555号天安科技园总部中心14号楼503

**中山分公司**  
销售热线: +86-0760-88805443  
地址: 广东省中山市东区中山五路68号中天商务楼三 楼305室

**河源分公司**  
销售热线: +86-0762-3186443  
地址: 广东省河源市源城区越王大道中银大厦902室

**汕头分公司**  
地址: 广东省汕头市龙湖区庐山北路39号柏亚科技创新产业园内汕头工业设计城

**粤西办事处**  
地址: 广东省茂名市茂南区茂南大道163号鸿福名苑3-40卡

**成都分公司**  
销售热线: +86-028-86983080  
地址: 四川省成都市高新区天府大道北段1700号环球中心S1-9楼935号

**重庆分公司**  
销售热线: +86-023-62826337  
地址: 重庆市渝北区紫园路龙城天都2栋26-6

**贵州分公司**  
销售热线: +86-0851-86754256  
地址: 贵州省贵阳市南明区后巢乡珠江路贵州晶朗眼科医院八一水库安置房A6栋1-1

**云南分公司**  
销售热线: +86-0871-65658850  
地址: 云南省昆明市五华区昌源中路假日城市小区6栋1502号

**广西分公司**  
销售热线: +86-0771-5823185  
地址: 广西壮族自治区南宁市青秀区民族大道78号环保厅商住楼1单元3001室

**俄罗斯子公司**  
销售热线: +7 (926)-894-81-96 邮箱: ru@ifelift.com  
地址: SK Plaza, дмитровское шоссе 163ак2, Москва, Россия

**中东子公司**  
销售热线: +971(0)4250 5888 邮箱: ae@ifelift.com  
地址: 502# Sapphire Tower, Ittihad Road, Deira, Dubai , UAE

**澳大利亚子公司**  
销售热线: +61 8 6118 6900 邮箱: au@ifelift.com  
地址: Unit2, 46 Abernethy Road, Belmont WA6104

**郑州分公司**  
销售热线: +86-0371-55073272  
地址: 河南省郑州市管城回族区紫荆山路63号裕鸿国际D座25层2513室

**豫南办事处**  
销售热线: +86-0395-6166774  
地址: 河南省漯河市郾城区黄山路未来花园3-1-703

**安徽分公司**  
销售热线: +86-0551-64688443  
地址: 安徽省合肥市瑶海区站前路君临大厦1322-1323室

**江苏分公司**  
销售热线: +86-025-85504744  
地址: 江苏省南京市鼓楼区建宁路65号金川科技园15栋303室

**济南分公司**  
销售热线: +86-0531-85902805  
地址: 山东省济南市天桥区堤口路名泉春晓F区2-2-601

**青岛办事处**  
销售热线: +86-15610110606  
地址: 青岛市市北区蚌埠路15号海尔世纪公馆3号楼2单元102室

**驻京办**  
销售热线: +86-010-65735589  
地址: 北京市朝阳区朝阳路8号4层1单元417

**河北分公司**  
销售热线: +86-0311-85868077  
地址: 河北省石家庄市裕华区槐安路与翟营大街交口金马国际A1座1901室

**雄安分公司**  
销售热线: +86-0312-3137623  
地址: 河北省保定市竞秀区朝阳北大街1888号电谷中央时C座2101室

**山西分公司**  
销售热线: +86-0351-8717188  
地址: 山西省太原市小店区创业街5号航天科研楼605室

**天津分公司**  
销售热线: +86-022-83699214  
地址: 天津市南开区长江道宝利国际广场博朗园2号楼1610

**内蒙古办事处**  
销售热线: +86-0472-2103443  
地址: 内蒙古包头市昆都仑区白云路东方花园7栋2单元2105

**东北分公司**  
销售热线: +86-024-82573350  
地址: 辽宁省沈阳市铁西区北一中路19-2号606

**西安分公司**  
销售热线: +86-029-86240696  
地址: 陕西省西安市未央区凤城二路第五国际C座1703

**兰州分公司**  
销售热线: +86-0931-2664041  
地址: 甘肃省兰州市七里河区中天健广场1号楼1202室

**新疆分公司**  
销售热线: +86-0991-5850699  
地址: 新疆乌鲁木齐市水磨沟区新民路322号泰琛大厦A区9D

**宁夏分公司**  
销售热线: +86-0951-5102334  
地址: 宁夏银川市兴庆区中房富力城A座813

## 华南区

## 广东区

## 西南区

## 华东区

## 北部区

## 西北区



**快意电梯股份有限公司**  
中国工厂: 广东省东莞市清溪镇金龙路  
电话: +86-769-82078888 传真: +86-769-87732448  
中国快意热线: 400-6789-443 www.ifelift.com

本册图片供参考, 以实物为准; 本册内容如有变更, 恕不另行通知。欢迎垂询详情。202103版 © 快意电梯股份有限公司 版权所有



# VAMB 医用电梯

全球信赖的电梯品牌  
股票代码: 002774





## 健康运载 值得信赖

TRANSPORT HEALTH RELIABLE QUALITY

IFE系列医用电梯以安全稳定及高可靠性著称。人性化扶手和操控界面特别为医护人员和乘坐轮椅的病友而设计。优良的通风系统让轿厢空间各处始终清新如一，IFE医用电梯可以根据客户特殊要求，按人体舒适要求实时速度调节，运行平稳舒适，实现几乎零对零的平层准确度，病床进出如履平地，装饰柔和温馨，让乘客倍受人文关怀。

VAMB series of medical elevator is famous for its safety performance and high reliability Humanized handrail and control interface are all specialized designed for medical care personnel and wheelchair-bound patients. VAMB series of medical elevator could be specialized designed according to customer's demand. Smooth running, precise leveling, excellent ventilation system, soft and harmonious decoration IFE series of medical elevator win a high degree of appreciation by all of its passengers.



医院  
hospital



老人院  
retirement homes



疗养院  
nursing homes

# 国内经典案例

## DOMESTIC REPRESENTATIVE CASES

每一个工程，都是IFE发展的足迹！每一个进步，都是一座建筑的丰碑！  
 数十年的光辉历程，数以万计的典范见证了IFE快意电梯为世界建筑业所做的奉献。  
 每天，都有数千万人享受IFE至臻品质所带来的舒适享受。  
 世界上无数著名建筑因使用IFE电梯而锦上添花，美名远播。  
 未来，更多的工程将会融入IFE快意电梯的心血。

Every project is significant footprint of IFE history, there are over ten thousand project have witnessed the great contribution of the IFE's products.  
 IFE will keep going to contribute our effort to provide the best transportation equipment to the world.



鹤山市人民医院  
 People's Hospital of Heshan City



海门市第三人民医院  
 The Third People's Hospital of Haimen City



新疆阿勒泰地区哈萨克医院  
 Xinjiang Altay Area Kazakh Hospital



东莞市妇女儿童活动中心  
 Dongguan City Maternal & Child Activity Center



惠州市中心人民医院  
 Huizhou Municipal Central Hospital



江西省肿瘤医院  
 Cancer Hospital of Jiangxi Province



瑞昌市人民医院  
 People's Hospital of Ruichang City



江西省武警总队医院  
 Hospital of Jiangxi Provincial Armed Police Corps



东莞市第九人民医院  
 Dongguan City Maternal & Child Health Hospital



东莞市妇幼保健医院  
 Dongguan City Maternal & Child Health Hospital



福清市妇幼保健院  
 Maternal & Child Health Hospital of Fuqing City

# 国外经典案例

## FOREIGN REPRESENTATIVE CASES



斯里兰卡国防部704医院  
704 Bed Teaching Hospital for KDU



菲律宾迪利曼医生医院  
Diliman Doctors Hospital, Philippines



圣克里斯蒂娜妇产医院  
ST CHRISTIANA MATERNITY HOSPITAL



马来西亚雪兰莪安邦的私立医院  
KPJ Ampang Puteri Specialist Hospital



斯里兰卡科伦坡医院  
Sri Lanka WINSETHA HOSPITAL



澳大利亚癌症康复中心  
Australian Cancer Survivorship Centre



阿联酋IBIN政府医疗中心  
IBIN Medical Center, UAE



菲律宾马尼拉政府医院  
Gat Andres Bonifacio Hospital



马来西亚日里县政府医院  
Hospital Jeli L1-L3



菲律宾奎松市医院  
Commonwealth Hospital & Medical Canter



菲律宾卡兰巴医院  
Calamba Doctors Hospital

## 安全护航，科技加持

### SAFETY GUARANTEE , TECHNOLOGY SUPPORTING

#### UCMP功能，防止轿厢意外移动

专利号：ZL201320606488.3

轿厢意外移动保护装置防止轿厢在开门区域内无指令意外移动，预防轿厢意外移动产生的风险，保护乘客的安全。

#### UCMP for Preventing Unintended Car Movement

Patent No. 201320606488.3

Unintended Car Movement Protection system(UCMP) prevents car unintended movement in the door opening area, prevents the risk of accidental movement of the car, and protects the safety of the passengers.

#### 曳引绳防松脱检测，保障乘梯安全

专利号：ZL201420470694.0

曳引绳防松脱检测装置全程实时检测，当曳引绳松弛时，电梯立即停止运行，保障乘梯安全。

#### Anti-loosen Detection of Steel Rope for Protecting Riding Safety

Patent No. 201420470694.0

Whole-process real-time detected by anti-loosen detection of steel rope device. The elevator stops running immediately ensuring passengers safety if steel rope loose.

#### 全程精准称重技术，超载警报提醒

专利号：ZL201410337015.7

选用行业领先的全程称重技术能精确测量出每个层站的轿厢载重量，避免超载使用造成的安全隐患和意外伤害。

#### Alarmed for Overloading Alert by Precisely Weighing Technology

Patent No.201410337015.7

Accurately measure car load at each landing floor by using the industry-leading weighing technology to avoid potential safety hazard and accidental injuries caused by overloading.

#### 新型门锁电气设计，防止门锁短接风险

专利号：ZL201621450975.5

防止电梯门锁的电气回路、门锁开关触点被人为短接而导致电梯在开门情况下运行，从而避免事故发生的风险。

#### New Electrical Design Door Lock for Preventing Risk of Door Lock Short-circuited

Patent No. 201621450975.5

Prevent electrical circuit of elevator door lock and switch contact of door lock being man-made short circuit cause elevator to operate in the door opening condition, thus avoiding the risk of accident.

#### 欧盟权威认证电磁兼容性EMC标准

产品符合欧盟EMC的电磁兼容及环保标准。低辐射无电磁污染，给乘客绿色安全保护。

#### Authoritative CE certification,EMC Standard

Product is CE-approved and complies with EMC and environmental standards, giving passengers safety protection by low radiation without electromagnetic pollution.



欧盟权威认证  
EU Authoritative  
Certification

1100mm

摆锤测试高度超国标  
Pendulum test height  
exceeds national standard



一体式门刀  
Integrated door  
knife

#### 层门强度测试，高于国家标准

通过45kg摆锤从1100mm(国标要求800mm)高度自由落体撞击层门强度测试，有效应对鲁莽撞击，防止乘客跌入井道风险。

#### Higher Standard than National Standard of Landing Door Strength Test

Through the strength test by using 45kg pendulum from 1100mm (national standard requirement is 800mm) height free fall strike the landing door, effectively deal with reckless strike, to prevent passengers from falling into the shaft.



#### 一体式门刀，降低门机开关门故障

新型的一体式门刀，整体式美学设计，安装调试方便简单，运行安全可靠，降低门机开关门故障。

#### Integrated Door Vane Reduces Failure of Door Opening

Prevent electrical circuit of elevator door lock and switch contact of door lock being man-made shortThe new integrated door vane is a collection of aesthetic design, easy installation, commissioning, safe and reliable operation to reduce the door opening failure.



### 降噪装置，宁静乘梯享受

动静之间，随意悠然，通过非接触磁感应技术，消除端站开关碰撞声音，实现迅捷换速无噪音、无振动，体验宁静乘梯享受。

### IFE's noise reduction device brings a quiet environment

The switch collision sound of the end station can be eliminated by non-contact magnetic induction technology to achieve fast speed change without noise and vibration. Finally, let passengers enjoy a quiet journey.

### 超大轿厢尺寸

1400\*2400\*2350mm  
1600kg载重

## 舒适关怀，细致入微

## METICULOUS SERVICE , COMFORTABLE CARE

### 吊顶双送风换气装置，畅享清爽洁净新空间

IFE全系列吊顶采用双送风换气装置，两侧出风的布局方式，加强轿厢空气流通，加速轿厢内外空气循环频率，营造更加清爽，舒适，洁净的乘梯空间。

### Suspending double fans, enjoyable the space with clean and cool air

IFE series exclusive suspending double fans have the layout of the wind , enhancing the air circulation of the car and accelerating the frequency of air circulation inside and outside the car. More comfortable , cooler and cleaner space for car can be created.

### 负离子发生装置，有效抑菌除味，消灭有害物质传播(可选)

轿厢可配置负离子发生装置，能有效除尘除味，消灭各种细菌和病毒，净化轿厢空气，彻底消灭空气中有害物质的循环和传播。

### negative-ion generator (optional)

The car can be equipped with negative ion generator module, which can effectively remove dust and odor, eliminate all kinds of bacteria and viruses, purify the car air, and completely eliminate the circulation and transmission of harmful substances in the air.

### 操纵箱按钮微亮/蜂鸣功能，用心铸就每一寸乘梯细节

操纵箱处于待机状态时，所有按钮处于微亮状态，便于乘客迅速找到目的层按钮；当按下按钮时，按钮发出蜂鸣声，同时按钮亮度恢复至正常全亮状态。IFE用心考虑各类乘梯人群使用感受，从细节提升产品品质。

### meticulous service, comfortable care

The shimmering light of operation panel in the standby mode is convenient for the passengers to find the landing button of destination. When the button is pressed, it will make a buzzer sound and the button will resume the normal state at the same time. IFE is committed to consider the use feeling of all kinds of passengers.

### 一键开门延时功能，无需专人操控电梯

电梯开门后，需要延长开门时间时，只需按下操纵箱上开门延长按钮，电梯便可按照预设时间保持开门，最大时间可设置为1000秒。

### One button set to keep the door open longer, no need for manual operation

If the time keeping the door open needs to be prolonged, press the button set in the control box. The elevator will do what you request, and the maximum can be set to 1000 seconds.

## 轿厢装饰（标准配置）

### CAR DECORATION STANDARD



#### BCAR01-00

吊顶	C54-00 发纹不锈钢/亚克力透光柱	Ceiling	C54-00 Hairline stainless steel / Acrylic Transparent Tubent Light
操纵箱	COP34-00 发纹不锈钢	Control Box	COP34-00 Hairline stainless steel
显示	LED02-00 白色点阵	Display	LED02-00 White dot matrix
轿壁	CW03-00 发纹不锈钢	Car front wall	CW03-00 Hairline stainless steel
轿门	L11-00 发纹不锈钢	Car Door	L11-00 Hairline stainless steel
扶手	H01-00 扁形弯头发纹不锈钢(单侧)	Handrails	H01-00 Flat head elbow hairline stainless steel (One side)
地板	F01-01 PVC	Floor	F01-01 PVC

## 轿厢装饰（可选配置）

### CAR DECORATION OPTIONAL



#### BCAR02-00

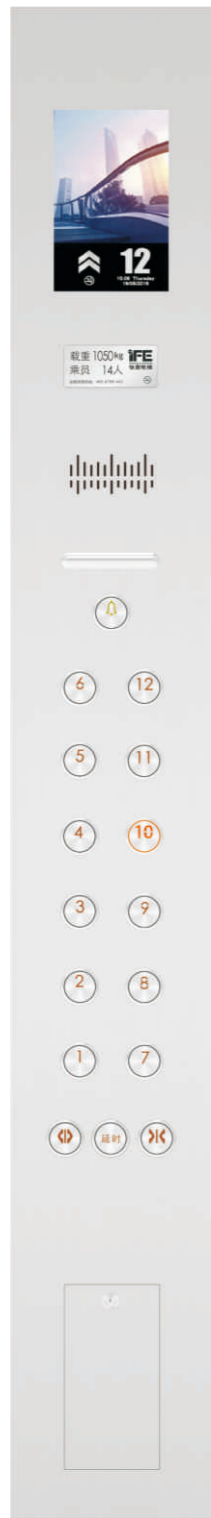
吊顶	C55-00 发纹不锈钢/PC透光板	Ceiling	C55-00 Hairline stainless steel / PC Transparent Light
操纵箱	COP34-00 发纹不锈钢	Control Box	COP34-00 Hairline stainless steel
显示	LED02-00 白色点阵	Display	LED02-00 White dot matrix
轿壁	CW03-00 发纹不锈钢	Car front wall	CW03-00 Hairline stainless steel
轿门	L11-00 发纹不锈钢	Car Door	L11-00 Hairline stainless steel
扶手	H01-00 扁形弯头发纹不锈钢(单侧)	Handrails	H01-00 Flat head elbow hairline stainless steel (One side)
地板	F01-01 PVC	Floor	F01-01 PVC

# 装潢配置 DECORATION CONFIGURATON



**COP34-00(标准配置)**  
面板:发纹不锈钢  
显示:白色点阵

**COP34-00(Standard)**  
Panel: Hairline Stainless Steel  
Display: White dot matrix



**COP46-00(可选配置)**  
面板:发纹不锈钢  
显示:8.4寸图片机液晶(竖显)

**COP46-00(Optional)**  
Panel: Hairline Stainless Steel  
Display: 8.4 inches LCD Display(vertical display )



**HOP37-00(标准配置)**  
面板:发纹不锈钢 / 深灰色有机玻璃  
显示:白色点阵

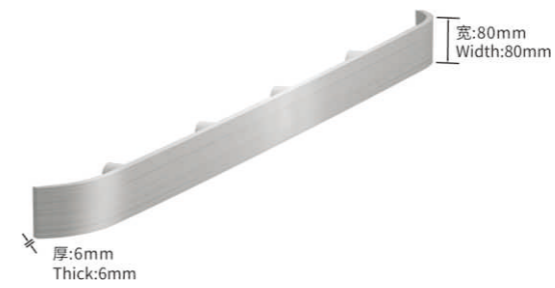
**HOP37-00(Standard)**  
Panel: Hairline Stainless Steel /  
Dark Grey PMMA  
Display: White dot matrix



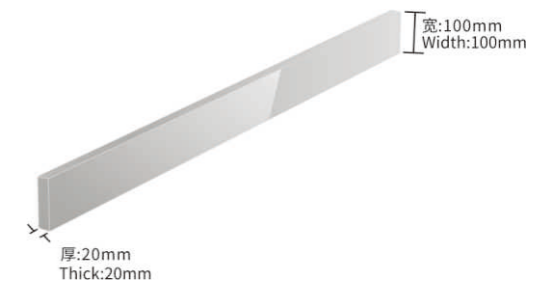
**HOP38-00(可选配置)**  
面板:发纹不锈钢 / 深灰色有机玻璃  
显示:白色段码液晶

**HOP38-00(Optional)**  
Panel: Hairline Stainless Steel /  
Dark Grey PMMA  
Display: Segment LCD in White

## 扶手 OPTION HANDRAIL



**H01-00(标准配置)**  
单列扁形弯头发纹不锈钢扶手  
Single row flat elbow hairline stainless steel handrail



**H09-01(可选配置)**  
单排方形镜面不锈钢扶手  
Single row square shape mirror stainless steel handrails

## 地板图案(PVC) FLOORS



F01-01 标准配置  
F01-01 Standard



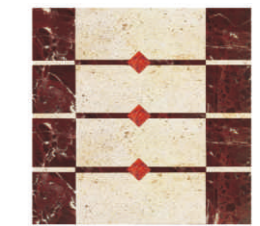
F01-04 可选配置  
F01-04 Optional



F01-05 可选配置  
F01-05 Optional



F01-06 可选配置  
F01-06 Optional



F01-07 可选配置  
F01-07 Optional

## 标准厅门装饰 STANDARD FINISHED LANDING DOORS



门套 LDJ01-00发纹不锈钢(首层)  
Door jamb LDJ01-00 Hairline Stainless Steel(First floor)  
层门 L11-00发纹不锈钢(首层)  
Landing doors L11-00 Hairline Stainless Steel(First floor)



门套 LDJ01-01钢板喷涂亚光灰 (其余楼层)  
Door jamb LDJ01-01 Painted Steel Matt Grey(Other floors)  
层门 L11-01钢板喷涂亚光灰(其余楼层)  
Landing doors L11-01 Painted Steel Matt Grey(Other floors)



# VAMB-ME、VAMB-JO 医用电梯功能表

## VAMB-ME、VAMB-JO MEDICAL ELEVATOR FUNCTION TABLE

### 基本功能 Standard functions

#### 运行功能 Run Function

01	FSC 全集选	Full selective collection 在信号控制的基础上把呼梯信号集合起来进行有选择的应答
02	FLP 满载直驶	Full-load by pass 在自动状态下满载时，电梯不响应经过楼层的外召信号而以内召行驶
03	CCR 错误指令取消	Car call reset 乘客在操纵箱内可以采用连续按动指令按钮两次的方法，来取消已错误登记的指令
04	DOB/DCB 开、关门按钮	Door open button/Door close button 电梯轿厢操作面板上设有控制开关门的微动按钮，以便乘客根据需要灵活掌握开关门的时间
05	DOBL/DCBL 开、关门按钮灯	Door open button light/Door close button light 按下开、关门按钮的同时将点亮按钮灯以提示成功应答
06	RO 重新初始化运行	Resume operation in power resupply 当电源中断而恢复后，电梯位置信号未能保留或不确定轿厢位置时，电梯将驶向端站重新定位后恢复正常运行
07	HL 自动返基站	Home landing 在自动状态下，若无召唤指令且超过返基站所设定的时间，电梯将自动返回基站待命
08	ANCCP 防捣乱保护	Anti-Nuisance car call protection 电梯平层停梯时，微机控制器检测电梯轿厢的载重量和内召登记数目，通过逻辑判断指令是否正常，若指令不正常作全部消号处理
09	RE-OP 本层厅外开门	Door reopening by landing call 在正常关门过程中，厅外与电梯同向的召唤按钮被按下时，电梯将重新开门
10	TC 启动时力矩补偿	Torque compensation in start 为使电梯启动时获得更好的舒适感，系统对轿厢内载荷进行计算，并通过启动时的力矩补偿给予优化
11	DPT 直接停靠技术	Direct Parking Technology 微机控制器根据目标楼层距离自动计算最佳速度曲线，无需爬行运行，直接停靠

#### 安全功能 Safe Function

12	SLP 故障自诊断	Safety loop protection 当电梯出现故障时，电梯微机控制系统会根据预先设定故障代码，报告故障代码，便于维修人员检修
13	AMEPD 供电电源反馈检测	Absent or mistaken epsilon phase device 当供电电源断相或相序错误时，系统安全回路断开，电梯停止运行
14	OP 超载保护	Overload protection 当轿厢的载重超出额定允许的载重时，超载蜂鸣器会鸣响以提示超载，此时轿厢不关门，电梯不能启动
15	SLC 光幕门保护	Safety curtain with multiple light beams 系统在电梯门口形成密集的红外交叉光幕，对于进入其探测区域的人或物体都能作出敏锐的反应，以保护乘客安全进出门口
16	DR 关门力矩保护	Door reverse 当关门时受到反向阻力，超过预设的力矩值时，电梯将重新开门
17	DI 门联锁保护	Door Interlock 只有当厅门、轿门处于正常关闭状态，控制系统对此进行检测判断正常后，电梯才能正常运行
18	LZG 非平层区不开门	Landing zone Guard 为安全起见，在非平层，系统设定不能开门
19	DOSP 下行超速保护	Downward over speed protection 电梯下行运行速度超过规定速度后限速器动作，电气安全回路断开，同时安全钳动作，电梯轿厢制停于导轨上
20	UOSP 上行超速保护	Upward over speed protection 电梯上行运行速度超过规定速度后限速器动作，电气安全回路断开，同时曳引机抱闸动作，可靠制停电梯
21	RMG 方向反馈检测	Reversal movement Guard 当系统检测到实际运行方向与给定方向不符，将立即紧急停车，并报警
22	BG 抱闸反馈检测功能	Breaker guard 对抱闸接触器信号进行全程监控，当发现抱闸接触器的实际状态与给定的命令不符时，系统将停止电梯的运行
23	CNRP 接触器反馈检测	Contacting non-releasing protection 无论电梯处于待机状态还是运行状态，系统将检测输出接触器的状态，一旦发现接触器处于非正常状态，系统将停止电梯的运行

### 基本功能 Standard functions

#### 安全功能 Safe Function

24	FSSSES 端站强制换速	Speed limited switching in terminator 当电梯运行到终端楼层时，运行速度没有减至预设值时，系统将强迫减速，保护电梯的安全运行
25	BUFER 缓冲器安全保护	Buffer 当电梯因某种原因冲过终端楼层时，对轿厢或对重的缓冲保护，同时切断系统安全回路
26	MSCP 开机自检保护	Microcomputer self-check protection 当电梯断电后开始使用前会对控制器的输入输出点进行扫描，对数据核实后若发现有异常时电梯会停止启用
27	ALRF 马达防堵转功能	Anti-locked rotor feature of motor 当启动电梯时曳引机因机械卡阻不转，超过预设时间，系统将停止电梯运行
28	FS 故障存储	Fault storage 计算机将存储电梯的事故记录，提供给电梯厂家和维修人员对电梯运行状态进行统计分析
29	SDCB 封星功能	Star-delta contactor brake 当制动器失效导致电梯意外移动时，永磁同步电机短接三相绕组，转为发电状态，使电梯以0.1m/s的速度慢速移动，消除高速溜车风险，保护乘客安全
30	RALP 曳引绳防松脱检测	Rope Anti-loose Protection 对曳引绳的运行过程进行实时检测，当检测到单根或多根曳引绳松弛时，电梯立即停止运行
31	EWD 电子称重	Electronic Weighing Device 精确测量出每个层站的轿厢重量，将信号提供给控制系统以实现防捣乱、满载直驶、超载保护等功能
32	ESC 电气安全回路	Electric Safety Chain 所有电气安全装置连接形成的回路，其中任何一个电气安全装置的动作均能使电梯停止。
33	BDS 制动器监测装置	Brake Detect Switch 检测左、右两边抱闸的动作是否一致、是否可靠，如果不一致或不可靠，则控制系统自动报告抱闸检测故障，使主机停止运行，防止曳引机抱闸失效
34	UCMP 轿厢意外移动保护装置	Unintended car movement protection system 当轿厢在开锁区域内且开门状态下发生无指令离开层站的移动时（不包含装卸引起的移动），UCMP保护装置检测危险并发出信号强制制停电梯轿厢，保护乘客安全
35	DBD 层门和轿门旁路装置	Landing and car door bypass device 为了维护层门和轿门的触点(含门锁触点)，在控制柜上设置旁路装置。使用该装置进行旁路时，不能同时旁路层门和轿门的触点。旁路状态下只能检修运行或者紧急电动运行，并且轿厢上设置发声装置和轿底设置闪光灯进行报警提示
36	DCD 门回路检测	Door circuit detection 当轿厢在开锁区域内，轿门开启且层门锁释放时，能够监测检查轿门关闭位置的电气安全装置、检查层门锁紧装置的锁紧位置的电气安全装置和监控信号的正确动作。如果监测到故障，电梯不能正常运行

#### 特殊运行 Special operating

37	AO 司机操作	Attendant operation 通过操作操纵箱内开关进入有司机操作状态，可由司机对轿厢乘客数量、厅外呼梯响应、开关门等进行管理
38	BS 司机直驶	Bypass switch 进入司机状态后，在启动前按下直驶按钮，电梯在接下来的一次运行过程中，不响应外召，而直驶到轿内指令登记的楼层
39	IS 独立服务	Independent service 即专用运行功能，此时电梯不再应答厅外召唤信号而只能由人工控制开关门和运行
40	MFS 基站设定	Main floor setting 可按现场的要求通过基本参数中的基站楼层所在来设定基站，当超过设定的时间且无操作指令时，电梯将返回至所设之楼层
41	FFS 消防层设定	Firefighting floor setting 可按现场的要求通过基本参数中的消防楼层所在来设定消防层，当消防信号输入时会把电梯运行至所设之楼层
42	IO 轿顶检修操纵	Inspection operation 可按轿顶检修箱上、下按钮和公共按钮使电梯向所选择的方向低速运行，开、关门按钮控制电梯开、关门动作，使检修维护更为安全快捷
43	FCPS 特定层服务功能	Flexible car park set 可根据客户的需求设定电梯在某层的停靠与否

# VAMB-ME、VAMB-JO 医用电梯功能表

## VAMB-ME、VAMB-JO MEDICAL ELEVATOR FUNCTION TABLE

### 基本功能 Standard functions

#### 人机界面 Man-machine interface

44	DMDI 方向显示	Dot-matrix(red) direction indicator 在轿内的操纵面板及每层楼的大厅召唤盒上用点阵LED箭头灯显示电梯运行方向，以方便乘客了解电梯当前运行状态。
45	DMPI 数字式楼层显示	Dot-matrix(red) position indicator 在轿内的操纵面板及每层楼的大厅召唤盒上用点阵LED灯显示电梯所在的层站，以方便乘客了解电梯当前运行位置。
46	FMFS 楼层显示定制	Floor market flexible set 特殊之楼层显示字样可依需要自订设定
47	AG 到站钟	Arrival gong 电梯到站发出到站提示钟声
48	HBMLF 外呼按钮微亮提醒功能	HOP button micro-lighting function 处于待机状态时，按钮处于微亮状态，便于视力不好的乘客观察外呼按钮的位置，当外呼按钮被按下时，按钮灯变成全亮状态
49	CBMLF 操纵箱按钮微亮蜂鸣提醒功能	COP button micro-lighting function 处于待机状态时，按钮处于微亮状态，便于视力不好的乘客观察轿厢按钮的位置，当轿厢指令按钮被按下时，按钮灯变成全亮状态，伴随蜂鸣提醒
50	DOTEF 开门保持延时功能	Door open time extension function 电梯开门后，按下延时按钮后，经过延时时间后自动关门

#### 应急功能 Emergency Function

51	AB 轿厢警铃	Alarm button 供在特殊情况下乘客通过按动轿厢内报警按钮，及时通知外界
52	ECL 轿厢内紧急照明	Emergency car lighting 在轿内设置的紧急照明装置，停电时启用
53	FSI 内部通话装置	Five station intercom 实现轿厢、底坑、轿顶、机房和监控中心五方通话。客户提供监控中心至电梯一楼的电缆线规格：4x0.75mm <sup>2</sup> (适用于距离≤1800米)
54	EFO 消防迫降	Emergency fire operation 电梯接收到火警信号后，取消所有召唤信号直驶消防层开门疏散乘客，并保持开门状态等待消防员操作，待火警信号消除后恢复正常使用
55	FO 消防迫降到位反馈	Fireman's operation 电梯在接到消防信号且自动返回消防层后，系统可给出一个干接点信号送给管理中心，表明电梯已接到消防信号，并已返回消防层待消防员操作
56	ER 紧急电动	Emergency rescue 当安全钳、液压缓冲器、上极限开关、下极限开关、上行超速、保护装置和限速器开关动作时，可在控制柜内操作紧急电动功能，让电梯慢速上行或下行，以方便快速救人

#### 节能功能 Energy-saving function

57	PS 停梯开关	Parking service 即驻停开关，当设置在指定楼层的钥匙开关动作后，电梯将在应答完所有指令后返回锁梯层站，关门进入节能待机状态
58	ATOO 节能待机	Automatic turn off/on 在没有接到任何操作指令的情况下，电梯在关门后的预定时间内，将进入节能模式，关闭轿厢内的照明和风扇

### 增选功能 Optional functions

01	DCO 并联运行	Duplex Control Operation 两台电梯通过串行通讯进行数据传送，实现厅外呼梯指令的互相协调，提高运行效率
02	GCO 群控运行	Group Control Operation 群控系统能对3~8台电梯进行集中控制，使梯群能自动选择最合适的应答，缩短乘客候梯时间，提高运行效率，节约电能
03	IADO 提前开门功能	In Advance Door Opening 在电梯进入开锁区域内，在平层过程中即进行开门动作的功能
04	REL 开门再平层运行	Re-leveling 当电梯停靠开门期间，检测到轿厢与层门地坎平层差距大于规定的值，电梯自动运行使轿厢地坎与层门地坎再次平层的功能
05	ARD 自动救援操作装置	Automatic rescue device 当电梯正常运行中突然断电时，该装置会迅速动作，驱动电梯低速运行至就近楼层，开门疏散乘客
06	EAC 电梯空调	Elevator Air Conditioner 可以按照客户需求增设电梯空调
07	PRD 能量回馈装置	Power regeneration device 电梯运行的往复升降和反复制动，分别导致电梯位能及动能的释放，当使用能量回馈装置时，电梯释放的位能和动能经过能量回馈装置转化为与电网同频率同相位的电能，回馈到电网，从而达到节能的目的
08	CMS 小区监控系统	Community Monitoring System 由微机在小区范围内实现对电梯进行全面监测的智能化管理系统
09	COPIC 轿内IC卡用户管理	COP IC Card Management 在轿厢内，乘客只有通过刷卡才能召唤电梯
10	HOPIC 厅外IC卡用户管理	HOP IC Card Management 在厅外呼处，乘客只有通过刷卡才能召唤电梯
11	VIP VIP卡直驶	VIP Bypass 乘客通过VIP刷卡系统直接到达目的楼层
12	SCOP 轿厢副操纵箱	Sub-COP 便于轿厢中乘客对欲到楼层指令的操作
13	DPCOP 残疾人操纵箱	Disabled Person COP 便于残疾人乘客对欲到楼层指令的操作
14	VBS 语音播报系统	Voice Broadcast System 电梯语音播报系统播报轿厢运行状况、楼层信息、电梯异常状态（故障困人、ARD运行和轿厢位置校正等）的安抚语音等
15	BB 盲文按钮	Braille Button 轿厢内操纵箱和厅外呼采用盲文按钮，方便盲人和视力不好的乘客使用
16	ACS 无障碍功能	Accessibility 无障碍功能，配置两侧扶手、后壁照镜、语音播报系统、盲文按钮和残疾人操纵箱，配置的项目不再单独选取
17	MOIH 多局主机对讲	Multi-office Intercom Host 若多台电梯的五方对讲系统需要统一到监控中心时，需要设置多局对讲主机
18	NIG 负离子发生器	Negative Ion Generator 负离子发生器产生的负离子对空气进行除尘、除味和灭菌等环境净化
19	CCTVC 视频线	CCTV Cable 若需要进行轿厢的视频监控，需配置电梯轿厢的视频监控电缆
20	ED 井道安全门	Emergency Doors 当相邻两层门地坎间的距离大于11m时，中间应具有井道安全门
21	TD 安全窗	Trap Doors 为了便于救援，可设置轿厢安全窗
22	CSG 对重安全钳	Counterweight Safety Gear 当电梯井道下方有过人通道或空间时，需设置对重安全钳
23	ILCP 进口光幕保护	Imported Light Curtain Protection 进口光幕在电梯门口形成密集的红外交叉光幕，对于进入其探测区域的人或物体都能作出敏锐的反应，以保护乘客安全进出口

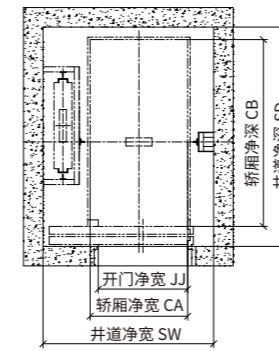
# VAMB-ME 小机房医用电梯技术参数

## VAMB-ME TECHNICAL SPECIFICATION

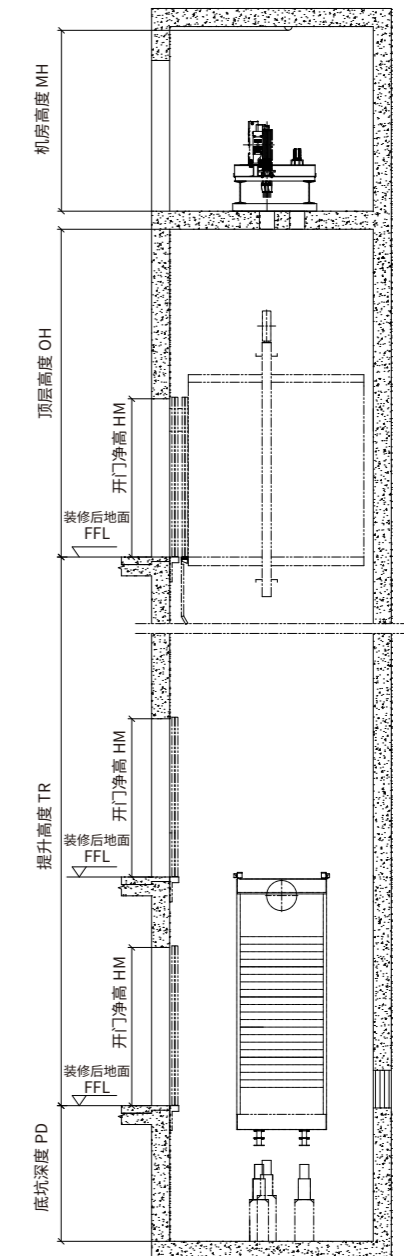
序号 NO.	规格 Specification	1275 (17人/P)		1600 (21人/P)	
01	载重 (kg) Rated capacity(kg)	1275		1600	
02	速度 (m/s) Speed(m/s)	1.0	1.75	1.0	1.75
03	控制方式 Control system	全集选控制 Full collective operation			
04	驱动方式 Driving system	VVVF驱动 VVVF Driving			
05	门机控制 Door control	VVVF变频门机 VVVF Door control			
06	主机形式 Traction machine	永磁同步无齿轮驱动 Gearless			
07	通讯方式 Communication method	串行通讯 Serial Communication			
08	轿厢规格 (净宽*净深*净高) (mm) Car size(width*depth*height)	1200*2300*2350		1400*2400*2350	
09	开门尺寸 (宽*高) (mm) Door opening size(width*height)	旁开1100*2100(中分1100*2100)		旁开1300*2100(中分双折1300*2100)	
10	提升高度(m) Travel height(TR)	≤75			
11	井道尺寸 (宽*深) (mm) Hoistway size min(width*height)	旁开2100*2750 中分2400*2700	旁开对开2100*3000 中分对开2400*2850	旁开2400*2850 中分双折2350*2900	旁开对开2400*3100 中分双折对开2350*2950
12	主机位置 Motor position	机房内 Inside the machine room			
13	顶层高度(mm) Overhead(OH)	4350	4550	4350	4550
14	底坑深度(mm) Pit depth(PD)	1800	1950	1800	1950
15	电机额定功率 (kW) Motor rated capacity(kW)	9.3	16.4	11.1	19.4
16	额定电流 (A) Rated current(A)	22	38	26	45
17	额定载重时启动电流(A) Starting Current(A)	33	57	39	67.5
18	抱闸电压(V) Lock voltage(V)	启动DC110 维持DC68			
19	电梯主电源及最小配线要求 Main power supply and minimum wiring requirement of elevator	380V, 50Hz三相五线制, 零地线分开, 接地电阻≤4Ω, 电源容量见《电梯井道土建图》电梯参数表的要求			
		3x10mm <sup>2</sup> +2x6mm <sup>2</sup>			

# VAMB-ME 井道布置平面图

## VAMB-ME HOISTWAY LAYOUT PROFILE



井道平面布置图  
Shaft layout



井道纵剖面图  
Shaft Section Plan

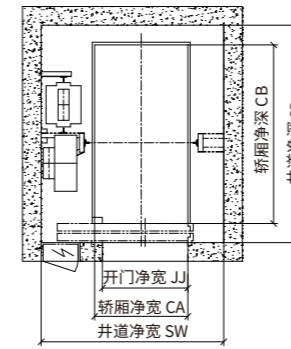
# VAMB-JO 无机房医用电梯技术参数

## VAMB-JO TECHNICAL SPECIFICATION

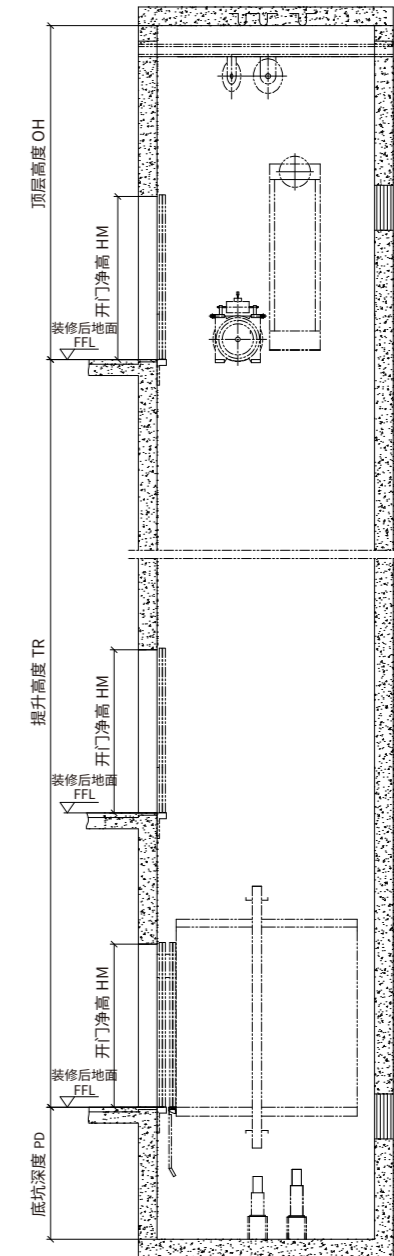
序号 NO.	规格 Specification	1275 (17人/P)		1600 (21人/P)	
01	载重 (kg) Rated capacity(kg)	1275		1600	
02	速度 (m/s) Speed(m/s)	1.0	1.75	1.0	1.75
03	控制方式 Control system	全集选控制 Full collective operation			
04	驱动方式 Driving system	VVVF驱动 VVVF Driving			
05	门机控制 Door control	VVVF变频门机 VVVFDoor control			
06	主机形式 Traction machine	永磁同步无齿轮驱动 Gearless			
07	通讯方式 Communication method	串行通讯 Serial Communication			
08	轿厢规格 (净宽*净深*净高) (mm) Car size(width*depth*height)	1200*2300*2350		1400*2400*2350	
09	开门尺寸 (宽*高) (mm) Door opening size(width*height)	旁开1100*2100(中分1100*2100)		旁开1300*2100(中分双折1300*2100)	
10	提升高度(m) Travel height(TR)	≤75			
11	井道尺寸min (宽*深) (mm) Hoistway size min(width*height)	旁开2350*2800 中分2550*2700	旁开对开2350*2850 中分对开2550*2850	旁开2550*2900 中分双折2550*2900	旁开对开2550*2950 中分双折对开2550*2950
12	主机位置 Motor position	井道内侧面上置 In the top of the shaft			
13	顶层高度(mm) Overhead(OH)	4300	4500	4300	4500
14	底坑深度(mm) Pit depth(PD)	1700	1800	1700	1800
15	电机额定功率 (kW) Motor rated capacity(kW)	9.0	15.7	10.6	18.6
16	额定电流 (A) Rated current(A)	21	36	25	43
17	额定载重时启动电流(A) Starting Current(A)	31.5	54	37.5	64.5
18	抱闸电压(V) Lock voltage(V)	启动DC110, 维持DC68			
19	电梯主电源及最小配线要求 Main power supply and minimum wiring requirement of elevator	380V, 50Hz三相五线制, 零地线分开, 接地电阻≤4Ω, 电源容量见《电梯井道土建图》电梯参数表的要求			
		3x10mm <sup>2</sup> +2x6mm <sup>2</sup>			

# VAMB-JO 井道布置平面图

## VAMB-JO HOISTWAY LAYOUT PROFILE



井道平面布置图  
Shaft layout



井道纵剖面图  
Shaft Section Plan